



Decizii bazate pe date de cercetare

Strategii de valorificare a cercetărilor ISE

Dr. Ciprian Fartușnic,
Institutul de Științe ale Educației

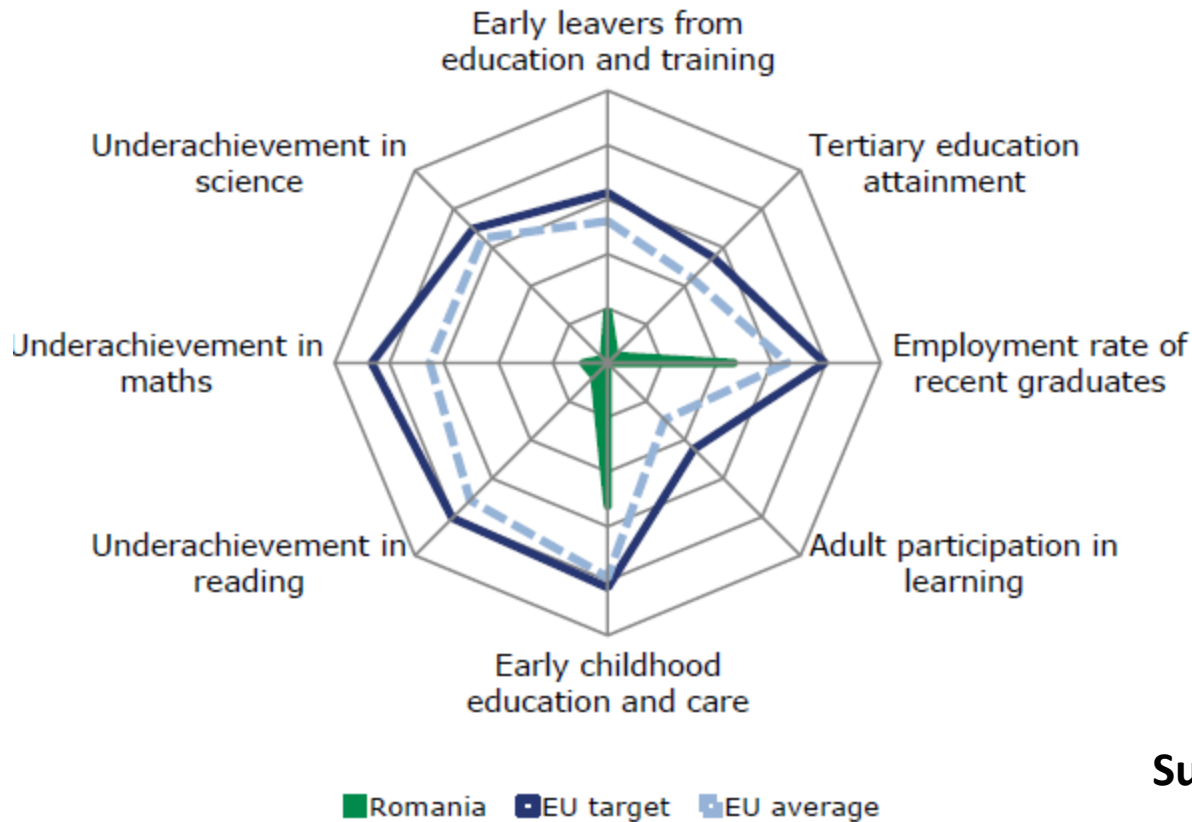
Conferința “Teorie și practică în consiliere”
București, România 19-20 noiembrie 2015

Date de cercetare

- De ce?
- Pentru cine?
- Ce fel de date?
- Cum ne asigurăm de relevanță, acuratețe și noutate?
- Cine ne poate oferi datele de care avem nevoie?



De ce date de cercetare?



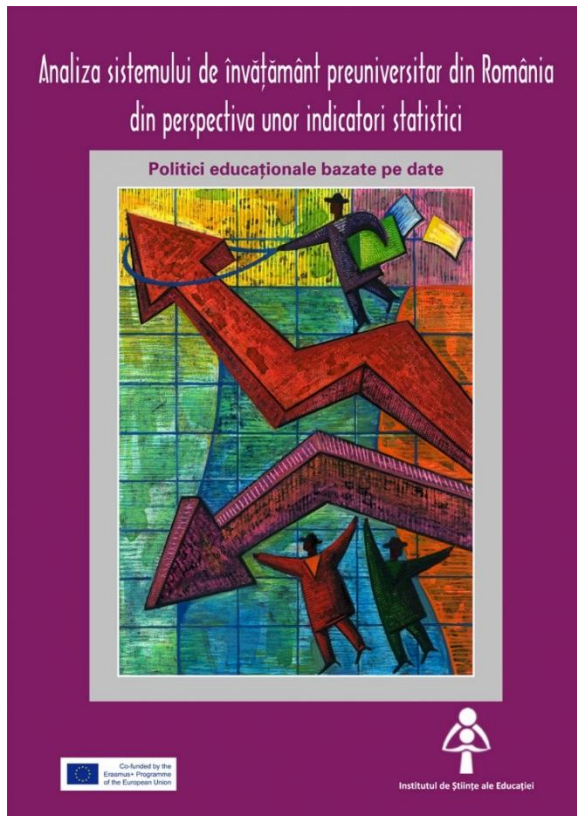
Sursa: Eurostat

Pentru cine?

- Decidenți
- Finanțatori
- Mediul academic și de cercetare
- Practicieni
- Media
- Publicul larg



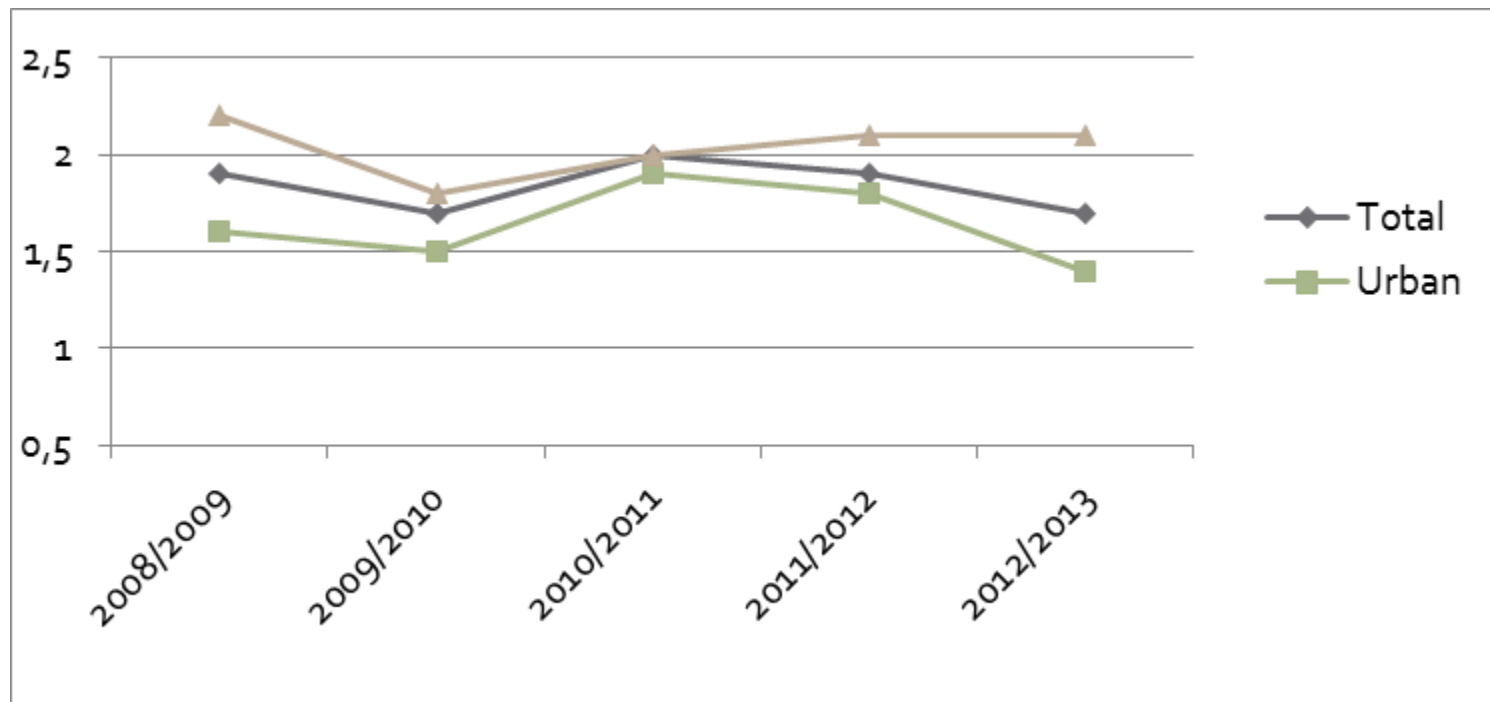
Ce fel de date?



Diagnoza sistemului de educație realizată pe baza unor indicatori de bază.

<http://www.ise.ro/wp-content/uploads/2015/03/PUBLICATIE-Sistemul-de-invatamant-2014.pdf>

Evoluția abandonului școlar



Sursa: ISE, date calculate pe baza informațiilor INS

Analiza situației actorilor educaționali. Condiții sociale și economice ale vieții studenților din România (Eurostudent V 2012- 2014, Raport național)

[http://www.eurostudent.eu/download_files/
documents/EVSynopsisofIndicators.pdf](http://www.eurostudent.eu/download_files/documents/EVSynopsisofIndicators.pdf)



- **Analize de tip cost-beneficiu** (de exemplu, studiul Costul investiției insuficiente în educație)



http://www.unicef.ro/wp-content/uploads/Costul-investitiei-insuficiente-in-educatie_2014.pdf

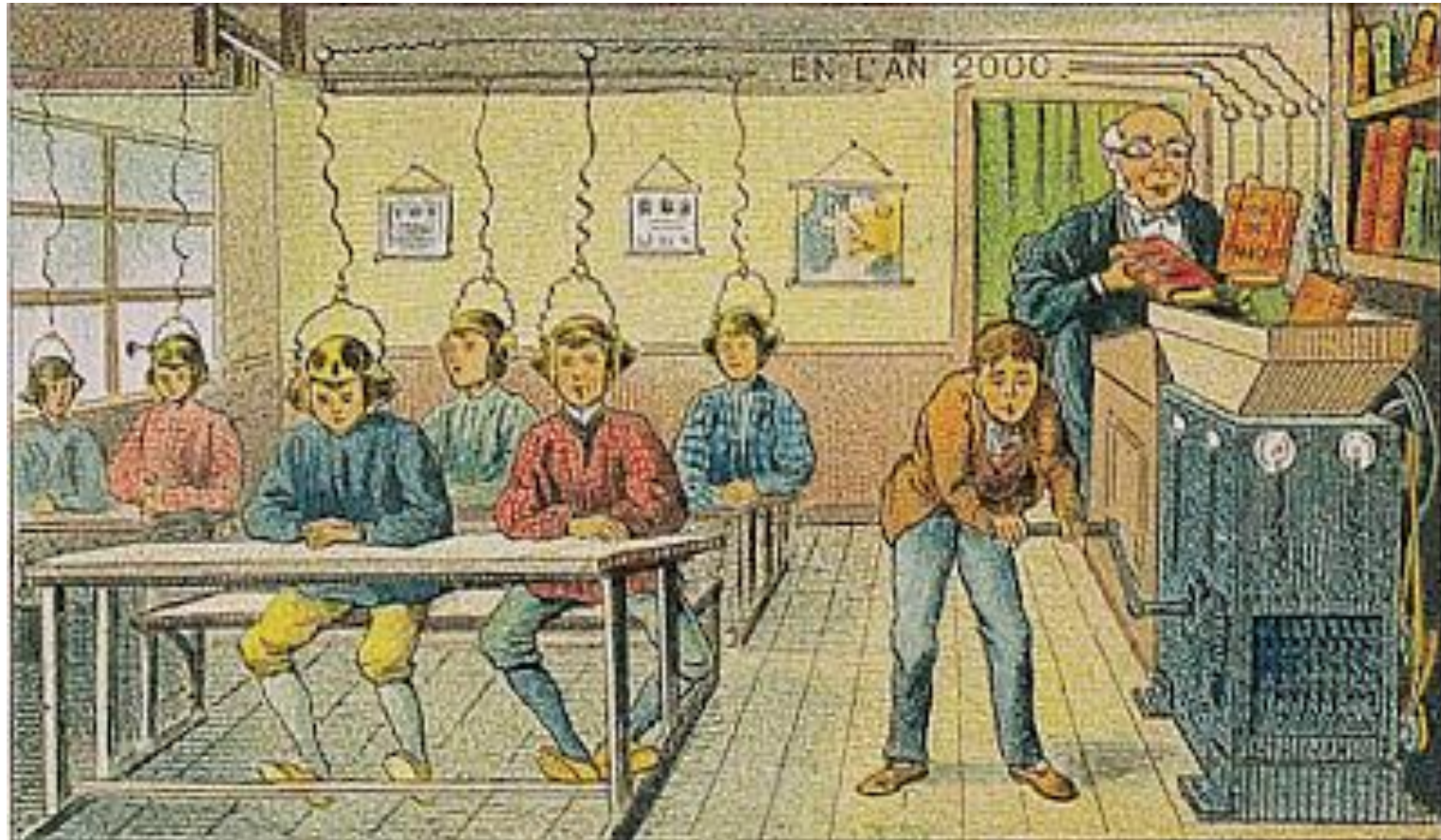
Cercetări tematice

- Continuarea studiilor după clasa a VIII-a
- Reziliența educațională
- Motivația pentru învățare
- Instrumente și metode în managementul educațional
- Violența în spațiul școlar
- Servicii integrate la nivelul comunitatii – ZEP
- Cultura elevilor și învățarea

Dezvoltare de curriculum

- Documentul de politici
- Metodologia privind dezvoltarea curriculară:
Ordinul /iulie 2014
- Noile planuri cadru
- Noile programe școlare
- Resurse pentru cadre didactice
(<http://programe.ise.ro/Actuale/Noutati.aspx>)

... și un exercițiu de *foresight* (1910)



Villemard, National Library of France

Cine ne poate oferi datele de care avem nevoie?

- Institutul Național de Statistică
- Institute de cercetare, universități
- Instituții internaționale (EUROSTAT, UIS, OECD)
- Organizații ale societății civile
- Proiecte la nivel european (de exemplu, Roma Learning Leaders <http://www.romalearningleaders.eu>)
- Comunități de practici: platforma Europeană DISCUSS: <http://www.discuss-community.eu>
- Platforma Etwinning: (<https://www.etwinning.net/ro/pub/index.htm>)

Vă mulțumesc!

25

<http://revped.ise.ro/>

www.ise.ro

[http:// training.ise.ro](http://training.ise.ro)

